

**CAMPUS**  
**or!enta**  
Salone dello Studente

presentano il

**Fondazione Studi  
Consulenti del Lavoro**  
Consiglio Nazionale dell'Ordine



**Salone**  
dell'orientamento  
al **Lavoro**

**19 marzo 2020 dalle 9.00 alle 18.00**

Fiera di Bologna - Bologna Congressi - Sala Maggiore  
Piazza della Costituzione 3

Dall'esperienza del **Salone dello Studente**  
e del **Festival del Lavoro**  
nasce il **“Salone dell'Orientamento al Lavoro”**

---



Un'occasione unica in cui Studenti, Diplomandi, Diplomatici, Universitari, Laureandi, Laureati, operatori del settore, Docenti e Dirigenti scolastici potranno approfondire tutte le tematiche legate all'Orientamento e all'ingresso nel mondo del lavoro e ai cambiamenti in corso nel mondo del lavoro con un obiettivo unico: contribuire a facilitare il **dialogo fra Istruzione e Lavoro**.

In linea con le disposizioni ministeriali sull'orientamento permanente **Life Long Learning**, il Salone offre la possibilità di misurare le proprie attitudini tramite **workshop** e servizi e mettere alla prova le proprie **conoscenze linguistiche** attraverso appositi **test di competenza**, a garanzia di una più stretta integrazione fra istruzione, formazione professionale, istruzione superiore, università e imprese.

## ● OFFERTE FORMATIVE

Area espositiva dedicata all'offerta scolastica nazionale ed internazionale: atenei, istituti e accademie, con sedi sia in Italia che all'estero, presentano corsi di laurea, servizi di orientamento e di diritto allo studio.

Presentazioni in aula delle offerte formative di università, accademie, scuole di alta formazione e aziende.

## ● STUDIARE ALL'ESTERO

Offerte e modalità del Progetto Erasmus +  
Workshop a cura di ESN Erasmus Student's Network.

Studiare in Canada - a cura di Ambasciata del Canada

## ● TEEN'S VOICE

L'indagine a cura dell'Università Sapienza di Roma sui miti, i valori e i sogni dei giovani d'oggi.

## ● DECIDERE IN SITUAZIONI DI INCERTEZZA

### **Incontri e seminari con gli psicologi dell'orientamento**

- Gli appuntamenti per scoprire come compiere una scelta consapevole

- Colloqui individuali e/o di gruppo con i counselor servizio a ciclo continuo

*Su prenotazione al desk dedicato dalle 9.00 alle 18.00*

### **“Una passeggiata nel bosco dell'incertezza”**

A cura del Dr. Sergio Bettini, psicologo dell'orientamento

Info e Contatti:

[www.salonedellostudente.it](http://www.salonedellostudente.it)

[www.saloneorientamentolavoro.it](http://www.saloneorientamentolavoro.it)

[salonedellostudente@class.it](mailto:salonedellostudente@class.it)

[info@saloneorientamentolavoro.it](mailto:info@saloneorientamentolavoro.it)

0258219.077/388/863/370

065964901

Seguici su:



sala Celeste

- 9.30 **Illumina la mente. Il lungo viaggio di un'idea:  
dall'elaborazione al mercato di riferimento. A cura di Wise Mind Place**
- 9.50 **Università Cattolica Sacro Cuore**
- 10.10 **laad - Torino**
- 10.30 **Istituto Modartech**
- 10.50 **Accademia Italiana Arte - Moda - Design**
- 11.10 **Naba - Nuova Accademia Srl**
- 11.30 **Una passeggiata nel bosco dell'incertezza, a cura di Sergio Bettini**
- 11.50 **Nissolino Corsi**
- 14.15 **Le professioni del futuro, a cura di Talent's venture**
- 14.35 **Proposta offerta formativa Hallo!**
- 14.55 **Una passeggiata nel bosco dell'incertezza, a cura di Sergio Bettini**
- 15.15 **Studiare all'estero, a cura di ESN**

## Presentazione offerte formative

### sala Lilla

- 9.30 **Iulm - Libera Università di Lingue e Comunicazione**
- 9.50 **Studiare in Canada, a cura dell'Ambasciata del Canada**
- 10.30 **I FOA- Sapere Utile, Corsi di Formazione**
- 10.50 **Fondazione Scuola Superiore per Interpreti e Traduttori**
- 11.10 **Università Carlo Cattaneo - Liuc**
- 11.30 **Accademia del Lusso**
- 11.50 **Quasar Institute for Advanced Design**

- **CONSIGLI E STRUMENTI PER ENTRARE CON SUCCESSO NEL MONDO DEL LAVORO**

Workshop e laboratori a cura dei Consulenti del Lavoro.

- **COMMEMORAZIONE MARCO BIAGI**

Marco Biagi ha profuso uno straordinario impegno a favore degli studenti. Per questo al Salone dell'Orientamento al lavoro, la cui data è stata simbolicamente scelta per ricordare l'anniversario della sua scomparsa, ci sarà un momento dedicato ad approfondire anche la figura del giuslavorista bolognese che, in modo più che mai attuale, aveva intuito l'importanza del binomio formazione-professione.

- **I CANALI PIÙ EFFICACI PER L'INSERIMENTO OCCUPAZIONALE**

Presentazione della ricerca dell'Osservatorio Statistico dei Consulenti del Lavoro "Fra formazione e lavoro, i canali più efficaci per l'inserimento occupazionale dei neo diplomati". In occasione del Salone dell'Orientamento al lavoro di Bologna sarà presentata un'analisi dei contratti di inserimento al lavoro destinati alla platea dei giovani in uscita dal ciclo di istruzione secondaria, a partire dai tirocinii e apprendistato.

- **LE POLITICHE PER L'ORIENTAMENTO AL LAVORO**

Presentazione della ricerca dell'Osservatorio Statistico dei Consulenti del Lavoro "Quali politiche per l'orientamento al lavoro". In memoria di Marco Biagi si discuterà del ruolo dell'orientamento al lavoro e delle politiche necessarie oggi per finalizzare le scelte dei giovani all'ingresso nel mercato del lavoro.

Info e Contatti:

[www.salonedellostudente.it](http://www.salonedellostudente.it)

[www.saloneorientamentolavoro.it](http://www.saloneorientamentolavoro.it)

[salonedellostudente@class.it](mailto:salonedellostudente@class.it)

[info@saloneorientamentolavoro.it](mailto:info@saloneorientamentolavoro.it)

0258219.077/388/863/370

065964901

Seguici su:



- **Memorie di un riformista: la figura di Marco Biagi a 20 dalla sua scomparsa**
- **Dal lavoro dipendente al lavoro intraprendente**
- **Talento: cercarlo, scoprirlo e valorizzarlo**
- **Le competenze del futuro in un mercato del lavoro in evoluzione**
- **Presentazione del progetto “Generazione Legalità”**
- **Scuola: destinazione lavoro**
- **Verso il Festival del Lavoro 2020**
- **Orientarsi al lavoro**
- **Le politiche attive in Italia**
- **Università, un ponte verso il lavoro**

## gli Interventi

Stefano Bonaccini, Presidente della Regione  
Emilia Romagna

Francesco Ubertini, Rettore Università di Bolo  
Maurizio Sacconi, già Ministro del Lavoro

Rappresentante del Consiglio nazionale dell’Or-  
dine dei Consulenti del Lavoro

Assessore al Lavoro Regione Emilia Romagna  
Vincenzo Spadafora, Ministro per le politiche  
giovanili

Tiziano Treu, Presidente del Cnel

Domenico Parisi, Presidente Anpal

Nunzia Catalfo, Ministro del Lavoro

Marina Orlandi - Presidente del Cpo di Bologna

Paola Nicastro, Direttore generale Anpal

Antonella Ricci, consigliere nazionale dell’Ordi-  
ne dei Consulenti del Lavoro

Gaetano Manfredi, Ministro dell’Università

Giorgio Nicastro, Ceo di Wayout Consulting

Mario Morgese, Direttore del personale di Du-  
cati

Andrea Cafà, Presidente di Fonarcom

Info e Contatti:

[www.salonedellostudente.it](http://www.salonedellostudente.it)

[www.saloneorientamentolavoro.it](http://www.saloneorientamentolavoro.it)

[salonedellostudente@class.it](mailto:salonedellostudente@class.it)

[info@saloneorientamentolavoro.it](mailto:info@saloneorientamentolavoro.it)

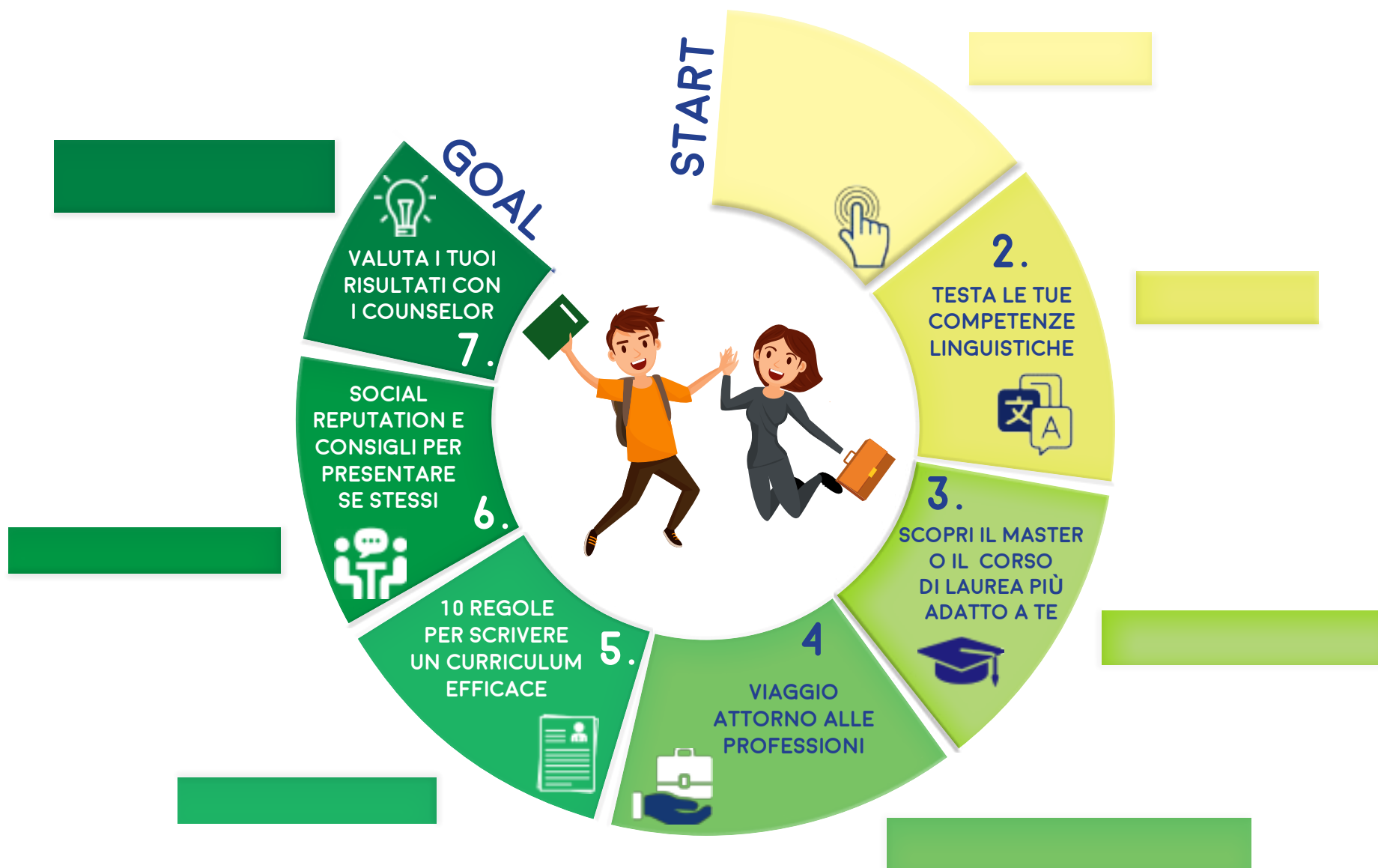
0258219.077/388/863/370

065964901

Seguici su:



# Il percorso della conoscenza sulla strada dell'occupazione



CIRCUITO LAVORO



## Workshop - sala Magenta

• **4 semplici passi per scegliere il corso di laurea più adatto a te, a cura di Talents venture**

h 09.30 - step 3

• **Viaggio nel futuro del mondo del lavoro, a cura dell'Associazione Nazionale Giovani Consulenti del Lavoro**

h 10.00 e h 14.30 - step 4

• **L'alternanza Scuola - Lavoro, a cura dell'Associazione Nazionale Giovani Consulenti del Lavoro**

h 10.30 e h 15.00 - step 4

• **Il coaching nella pratica: scopri come può esserti utile per la tua crescita professionale, a cura di Job Farm**

h 11.30 e h 16.00 - step 6

• **Reputazione e personal branding sui social network, a cura di Job Farm**

h 12.00 e h 15.30 - step 6

• **Orientarsi con l'Intelligenza Emotiva, a cura di Aspic**

h 12.30 - step 7

CIRCUITO LAVORO  
L'AGENDA

Info e Contatti:

[www.salonedellostudente.it](http://www.salonedellostudente.it)

[www.saloneorientamentolavoro.it](http://www.saloneorientamentolavoro.it)

[salonedellostudente@class.it](mailto:salonedellostudente@class.it)

[info@saloneorientamentolavoro.it](mailto:info@saloneorientamentolavoro.it)

0258219.077/388/863/370

065964901

Seguici su:



# COME RAGGIUNGERCI

## In auto

Da A14 da nord prendere l'uscita Borgo Panigale

Da A14 da est prendere l'uscita Borgo San Lazzaro

Da A14 da sud/ovest l'uscita Casalecchio/Bologna

Tangenziale nord di Bologna. Guida in direzione di Piazza della Costituzione a Bologna

## In aereo

Dall'aeroporto Guglielmo Marconi BLQ fermata Mille -> 88 fermata Parcheggio Costituzione

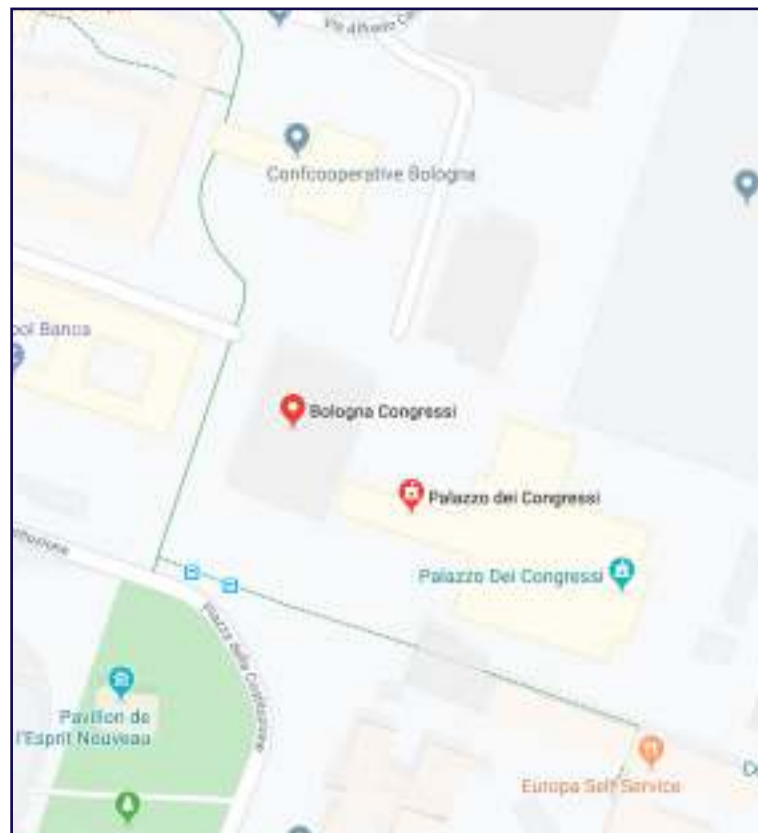
## Trasporti urbani

Il quartiere fieristico è collegato attraverso una serie di autobus urbani

AUTOBUS -> TPER linee 35 - 38

dalla Stazione Centrale di Bologna

alla fermata Fiera Palazzo Congressi



Vi ricordiamo che la partecipazione al Salone dello Studente è riconosciuta come percorso di **Alternanza Scuola-Lavoro**.

Info e Contatti:

[www.salonedellostudente.it](http://www.salonedellostudente.it)

[www.saloneorientamentolavoro.it](http://www.saloneorientamentolavoro.it)

[salonedellostudente@class.it](mailto:salonedellostudente@class.it)

[info@saloneorientamentolavoro.it](mailto:info@saloneorientamentolavoro.it)

0258219.077/388/863/370

065964901

Seguici su:



E' un evento



Media partner



Si ringrazia



Sponsor



Con la partecipazione di



Government of Canada  
Embassy of Canada

Gouvernement du Canada  
Ambassade du Canada

